

# Prof. Dr. oec. Ingrid Gottschalk

WS-17/18 Ausgewählte Fragen zu Gesundheitsverhalten und E- Health (13149W)  
Erfasste Fragebögen = 7



## Globalwerte

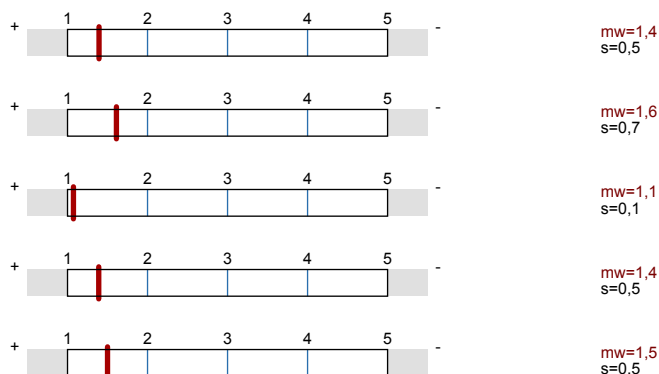
### Globalindikator

1. Inhalte

2. Atmosphäre

3. Seminar

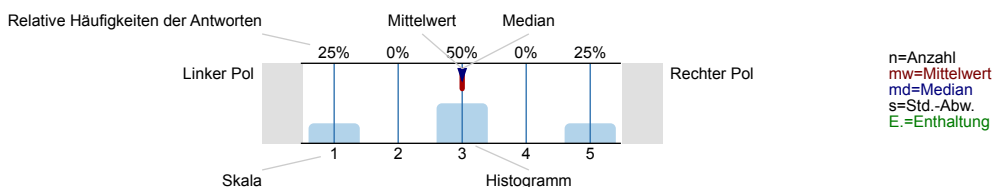
7. Gesamtbewertung



## Auswertungsteil der geschlossenen Fragen

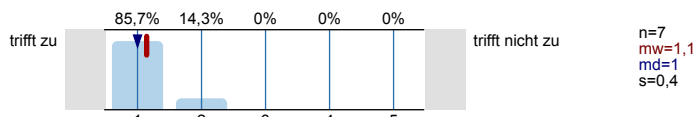
### Legende

Frage text

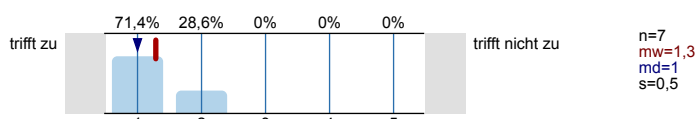


### 1. Inhalte

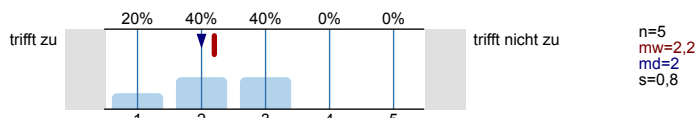
1.1) Die Lernziele des Seminars wurden mir klar.



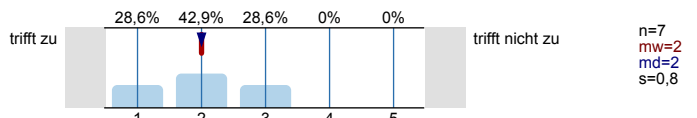
1.2) Das Seminar unterstützte mich, die Lernziele zu erreichen.



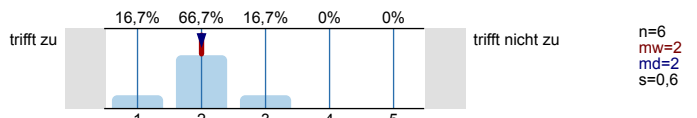
1.3) Inhaltliche Überschneidungen mit anderen Modulen förderten das Erreichen der Lernziele (wenn es keine Überschneidungen gab, bitte nicht beantworten).



1.4) Der/die Dozent/-in verdeutlichte Zusammenhänge zwischen verschiedenen Themen der Lehrveranstaltung.



1.5) Im Seminar wurden für mich wertvolle Bezüge zum Studiengang hergestellt.



1.6)	Der/die Dozent/-in stellte Bezüge zu anderen Feldern des Studienganges her.		trifft nicht zu	n=6 mw=2,2 md=2 s=0,8
1.7)	Der/die Dozent/-in gab ausreichend erklärende und weiterführende Informationen zu den behandelten Themen.		trifft nicht zu	n=7 mw=1,4 md=1,8 s=0,8
1.8)	Der/die Dozent/-in benutzte oft Beispiele, die zum Verständnis der Lerninhalte beitrugen.		trifft nicht zu	n=7 mw=1,6 md=1,5 s=0,8
1.9)	Der/die Dozent/-in gestaltete die Lehrveranstaltung angenehm und ich konnte ihm/ihr gut folgen.		trifft nicht zu	n=6 mw=1,7 md=1,5 s=0,8
1.10)	Die Lehrveranstaltung war gut strukturiert.		trifft nicht zu	n=7 mw=1,4 md=1,5 s=0,5
1.11)	Der Besuch der Veranstaltung lohnt sich.		trifft nicht zu	n=7 mw=1,1 md=1 s=0,4

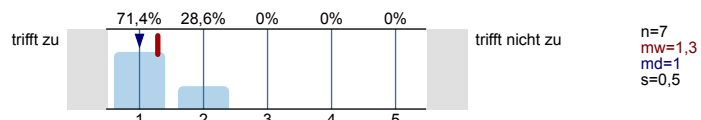
## 2. Atmosphäre

2.1)	Die Lern- und Arbeitsatmosphäre in der Lehrveranstaltung war angenehm.		trifft nicht zu	n=6 mw=1 md=1 s=0
2.2)	Ich fühlte mich frei, Fragen und Kommentare einzubringen.		trifft nicht zu	n=7 mw=1 md=1 s=0
2.3)	Der/die Dozent/-in hat mich für den Stoff begeistert.		trifft nicht zu	n=7 mw=1,3 md=1 s=0,5
2.4)	Der/die Dozent/-in war motiviert.		trifft nicht zu	n=7 mw=1 md=1 s=0

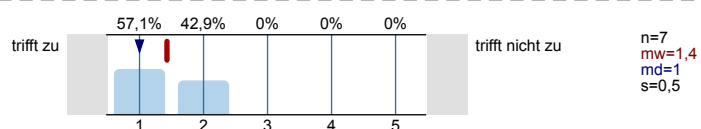
## 3. Seminar

3.1)	Der/die Dozent/-in nahm sich ausreichend Zeit, um mich bei der Vorbereitung meines Referats zu unterstützen.		trifft nicht zu	n=7 mw=1,1 md=1 s=0,4
3.2)	Der/die Dozent/-in stand in und außerhalb der Veranstaltung für Fragen und Feedback zur Verfügung.		trifft nicht zu	n=7 mw=1 md=1 s=0

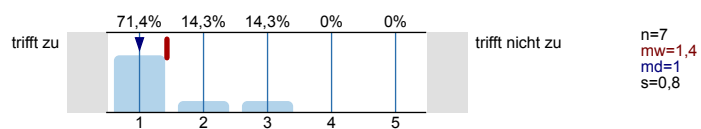
3.3) Der/die Dozent/-in konnte Diskussionen gut leiten (z. B. Eingehen auf Beiträge, Zeiteinteilung, Bremsen von Vielrednern).



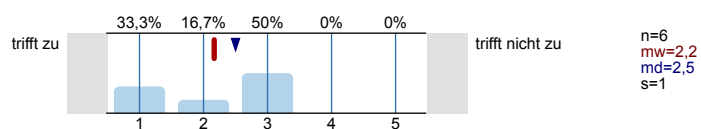
3.4) Auch außerhalb der Veranstaltung fand eine gute Betreuung durch den/die Dozenten/-in statt.



3.5) Der/die Dozent/-in ging auf Anregungen der Studierenden ein.

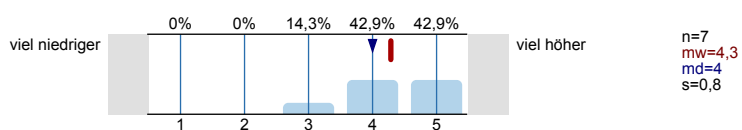


3.6) Die Leistungsanforderungen und Bewertungskriterien im Rahmen des Seminars sind eindeutig festgelegt.



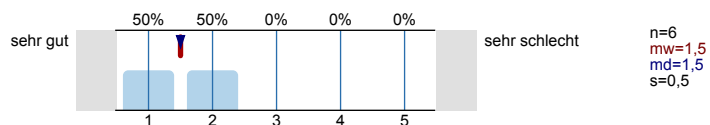
#### 4. Arbeitsaufwand

4.1) Mein gesamter Arbeitsaufwand für die Veranstaltung war



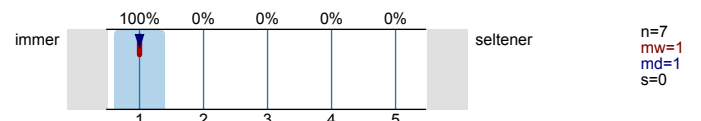
#### 7. Gesamtbewertung

7.1) Ich fand das Seminar insgesamt



#### 8. Allgemeine Angaben

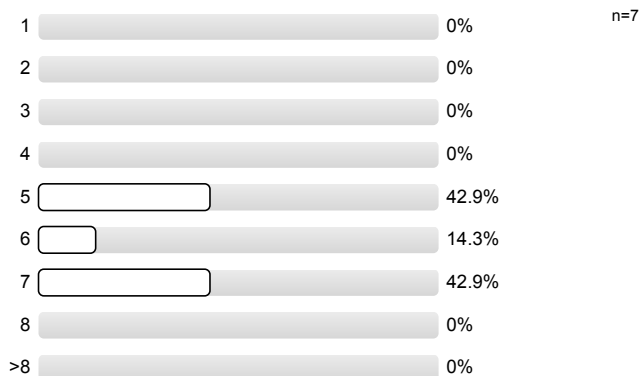
8.1) Ich besuchte die Veranstaltung



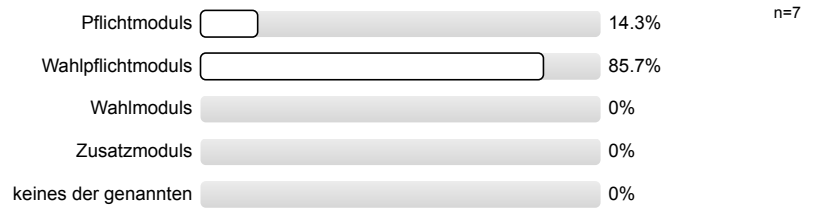
8.2) Ich studiere im Studiengang

Bachelor Wirtschaftswissenschaften  n=7

8.3) Ich studiere im Fachsemester



8.4) Diese Veranstaltung ist für mich Bestandteil eines



# Profillinie

Teilbereich: Fakultät WISO  
 Name der/des Lehrenden: Prof. Dr. oec. Ingrid Gottschalk  
 Titel der Lehrveranstaltung: Ausgewählte Fragen zu Gesundheitsverhalten und E- Health  
 (Name der Umfrage)

Verwendete Werte in der Profillinie: Mittelwert

## 1. Inhalte

1.1)	Die Lernziele des Seminars wurden mir klar.	trifft zu		trifft nicht zu	n=7	mw=1,1	md=1,0	s=0,4
1.2)	Das Seminar unterstützte mich, die Lernziele zu erreichen.	trifft zu		trifft nicht zu	n=7	mw=1,3	md=1,0	s=0,5
1.3)	Inhaltliche Überschneidungen mit anderen Modulen förderten das Erreichen der Lernziele (wenn es keine Überschneidungen gab, bitte	trifft zu		trifft nicht zu	n=5	mw=2,2	md=2,0	s=0,8
1.4)	Der/die Dozent/-in verdeutlichte Zusammenhänge zwischen verschiedenen Themen der Lehrveranstaltung.	trifft zu		trifft nicht zu	n=7	mw=2,0	md=2,0	s=0,8
1.5)	Im Seminar wurden für mich wertvolle Bezüge zum Studiengang hergestellt.	trifft zu		trifft nicht zu	n=6	mw=2,0	md=2,0	s=0,6
1.6)	Der/die Dozent/-in stellte Bezüge zu anderen Feldern des Studienganges her.	trifft zu		trifft nicht zu	n=6	mw=2,2	md=2,0	s=0,8
1.7)	Der/die Dozent/-in gab ausreichend erklärende und weiterführende Informationen zu den behandelten Themen.	trifft zu		trifft nicht zu	n=7	mw=1,4	md=1,0	s=0,8
1.8)	Der/die Dozent/-in benutzt oft Beispiele, die zum Verständnis der Lerninhalte beitragen.	trifft zu		trifft nicht zu	n=7	mw=1,6	md=1,0	s=0,8
1.9)	Der/die Dozent/-in gestaltete die Lehrveranstaltung angenehm und ich konnte ihm/ihr gut folgen.	trifft zu		trifft nicht zu	n=6	mw=1,7	md=1,5	s=0,8
1.10)	Die Lehrveranstaltung war gut strukturiert.	trifft zu		trifft nicht zu	n=7	mw=1,4	md=1,0	s=0,5
1.11)	Der Besuch der Veranstaltung lohnt sich.	trifft zu		trifft nicht zu	n=7	mw=1,1	md=1,0	s=0,4

## 2. Atmosphäre

2.1)	Die Lern- und Arbeitsatmosphäre in der Lehrveranstaltung war angenehm.	trifft zu		trifft nicht zu	n=6	mw=1,0	md=1,0	s=0,0
2.2)	Ich fühlte mich frei, Fragen und Kommentare einzubringen.	trifft zu		trifft nicht zu	n=7	mw=1,0	md=1,0	s=0,0
2.3)	Der/die Dozent/-in hat mich für den Stoff begeistert.	trifft zu		trifft nicht zu	n=7	mw=1,3	md=1,0	s=0,5
2.4)	Der/die Dozent/-in war motiviert.	trifft zu		trifft nicht zu	n=7	mw=1,0	md=1,0	s=0,0

## 3. Seminar

3.1)	Der/die Dozent/-in nahm sich ausreichend Zeit, um mich bei der Vorbereitung meines Referats zu unterstützen.	trifft zu		trifft nicht zu	n=7	mw=1,1	md=1,0	s=0,4
3.2)	Der/die Dozent/-in stand in und außerhalb der Veranstaltung für Fragen und Feedback zur Verfügung.	trifft zu		trifft nicht zu	n=7	mw=1,0	md=1,0	s=0,0
3.3)	Der/die Dozent/-in konnte Diskussionen gut leiten (z.B. Eingehen auf Beiträge, Zeiteinteilung, Bremsen von Vielrednern).	trifft zu		trifft nicht zu	n=7	mw=1,3	md=1,0	s=0,5
3.4)	Auch außerhalb der Veranstaltung fand eine gute Betreuung durch den/die Dozenten/-in statt.	trifft zu		trifft nicht zu	n=7	mw=1,4	md=1,0	s=0,5

3.5) Der/die Dozent/-in ging auf Anregungen der Studierenden ein.		trifft nicht zu	n=7   mw=1,4   md=1,0   s=0,8
3.6) Die Leistungsanforderungen und Bewertungskriterien im Rahmen des Seminars sind eindeutig festgelegt.		trifft nicht zu	n=6   mw=2,2   md=2,5   s=1,0

**4. Arbeitsaufwand**

4.1) Mein gesamter Arbeitsaufwand für die Veranstaltung war		trifft nicht zu	n=7   mw=4,3   md=4,0   s=0,8
---	--	-----------------	-------------------------------

**7. Gesamtbewertung**

7.1) Ich fand das Seminar insgesamt		trifft nicht zu	n=6   mw=1,5   md=1,5   s=0,5
-------------------------------------	--	-----------------	-------------------------------

**8. Allgemeine Angaben**

8.1) Ich besuchte die Veranstaltung		trifft nicht zu	n=7   mw=1,0   md=1,0   s=0,0
-------------------------------------	--	-----------------	-------------------------------

# Profillinie

Teilbereich:

Fakultät WISO

Name der/des Lehrenden: Prof. Dr. oec. Ingrid Gottschalk

Titel der Lehrveranstaltung: Ausgewählte Fragen zu Gesundheitsverhalten und E- Health  
(Name der Umfrage)

1. Inhalte



mw=1,6 s=0,7

2. Atmosphäre



mw=1,1 s=0,1

3. Seminar



mw=1,4 s=0,5

7. Gesamtbewertung



mw=1,5 s=0,5

## Auswertungsteil der offenen Fragen

## 5. Rahmenbedingungen

- 5.1) Haben Sie Anmerkungen zu den Rahmenbedingungen der Lehrveranstaltung?  
(Akustik/Präsentationstechnik im Hörsaal, Verfügbarkeit von Unterlagen, E-Learning z.B. Ilias)

Formelformen verwenden statt Word-Vorlage

- 5.2) Mit welchen Modulen gab es für Sie zeitliche Überschneidungen?

ABWL 2

Internes Rechnungswesen, Externes Rechnungswesen

- 5.3) Mit welchen Modulen gab es inhaltliche Überschneidungen?

## 6. Beurteilung und Verbesserungsvorschläge

- 6.1) Welche Dinge waren im Seminar besonders gut?

kleine Gruppe, Diskussion



spannendes Seminar mit tollen Diskussionen, gutes Klima

Gute Atmosphäre

Atmosphäre und Fragen  
schnell sich melden bei Fragen während der Bearbeitung

6.2) Welche Verbesserungsvorschläge haben Sie?

Formelkenntnisse (s. 5.1)

- geschimmelt Formelschrift für alle Teilnehmer
- mehr statistische Hilfe